

**imageRUNNER** | **C3835i C3826i**  
**ADVANCE DX** | **C3830i C3822i**

**Canon**  
Delighting You Always

## Salida de colores vivos y vibrantes con excelente productividad

La serie imageRUNNER ADVANCE DX C3800i ofrece resultados en color de calidad y alta productividad al mismo tiempo que mantiene bajo el consumo de energía. La serie ofrece conectividad en la nube para varios tipos de almacenamiento, lo que la convierte en una valiosa adición al entorno de trabajo moderno.



### EFICIENCIA DEL FLUJO DE TRABAJO

- La pantalla táctil intuitiva brinda a los usuarios una usabilidad similar a la de un teléfono inteligente, lo que hace que la navegación sea muy sencilla.
- La opción de alimentador de documentos de un solo paso líder en la industria permite un escaneo de hasta 270 ipm, admite la prevención de torceduras de papel y viene con medidas avanzadas contra el polvo y las rayas.
- My ADVANCE permite una experiencia única y personalizada diseñada para satisfacer las necesidades de flujo de trabajo de cada usuario. Los ajustes, como el idioma de visualización, la pantalla de inicio de sesión inicial y las opciones de accesibilidad, se pueden sincronizar en varios dispositivos para mantener la coherencia.
- La plataforma MEAP de Canon proporciona optimización de procesos al integrarse con una gama de potentes soluciones de gestión de documentos, captura y salida.
- Soporte escalable para dispositivos móviles donde los usuarios pueden conectarse directamente al dispositivo con Direct Access Point. Capture, escanee o imprima documentos fácilmente con la aplicación Canon Print Business.
- La recuperación inteligente activa el dispositivo desde el modo de suspensión cuando el usuario se acerca al dispositivo a través de la tecnología de sensor de movimiento.
- Varias funciones de acabado, como grapado bajo demanda, grapado ecológico, encuadernado, grapado doble/en esquina y plegado, están disponibles como opción.

### MANEJO DE COSTOS

- La capacidad de aplicar políticas de impresión, monitorear la salida y restringir el uso por parte del usuario ayuda a reducir la impresión innecesaria, lo que resulta en un menor costo total del documento.
- Perfecta integración con soluciones de gestión de salida, como uniFLOW o uniFLOW Online Express para seguimiento detallado, generación de informes y análisis de costos.
- La calidad y la confiabilidad, combinadas con el diagnóstico y la asistencia remotos, pueden ayudar a reducir los costos al minimizar el tiempo de inactividad y el tiempo que dedica TI.
- La operación uniforme del usuario combinada con la gestión de flotas remota y centralizada puede ayudar a simplificar la gestión de TI de dispositivos y flotas completas.

**Business Can Be Simple**

## CALIDAD Y FIABILIDAD

- V<sub>2</sub> La tecnología de imágenes (Vivid & Vibrant) garantiza impresiones de alta calidad que impresionan una y otra vez.
- Transferencia suprema de tóner y reproducción estable de colores en una amplia gama de soportes, incluso en grandes volúmenes.
- Las tecnologías de imágenes y el tóner de última generación permiten obtener imágenes impactantes de manera uniforme con una resolución de impresión de 1200 ppp.
- Las herramientas de administración de dispositivos de Canon le brindan un punto de control centralizado en toda su flota, actualizar dispositivos de forma remota, verificar el estado de los dispositivos y consumibles y capturar lecturas de medidores.
- PCL estándar y Adobe PostScript opcional® El controlador de impresión 3™ permite una integración perfecta con las aplicaciones empresariales.
- Los diagnósticos remotos permiten una resolución oportuna, precisa y eficaz.
- Videos de mantenimiento intuitivos para el usuario y notificaciones de estado disponibles para ayudar a lograr el máximo tiempo de actividad y mantener los suministros reabastecidos.

## SUSTENTABILIDAD

- Las tecnologías de fusión y las características innovadoras del modo de suspensión ayudan a reducir el consumo total de energía.
- Minimice el desperdicio de papel reteniendo trabajos en el dispositivo con Force Hold Print. Elija obtener una vista previa de sus trabajos de impresión o incluso cambiar la configuración de impresión en el dispositivo para lograr los resultados deseados en la primera impresión.
- Consume tan solo 0,8 W en modo de suspensión.

## SEGURIDAD

- Controle quién tiene acceso al dispositivo con diferentes métodos de autenticación, como inicio de sesión con foto, ID de departamento, autenticación de usuario y acceso con tarjeta.
- Garantice la privacidad y seguridad de la información en su red con IPsec, capacidades de filtrado de puertos y tecnología SSL.
- Mejore la confidencialidad de los documentos con impresión segura cifrada, impresión segura, marca de agua segura, PDF cifrado y PDF con firma del dispositivo.
- Verificación del sistema al inicio y McAfee® Embedded Control garantiza la seguridad del dispositivo, protegiéndolo contra el malware y la manipulación del firmware.
- Integre con soluciones de terceros para una protección de monitoreo completa.

## ESPECIFICACIONES DE LA MÁQUINA

### UNIDAD PRINCIPAL

Escribe  
Multifuncional láser color A3

Función básica  
Imprimir, copiar, escanear, enviar, almacenar y fax opcional

Procesador  
Procesador personalizado dual de Canon (compartido)

Panel de control  
Panel táctil a color TFT LCD WSVGA de 10,1"

Memoria  
RAM: CPU principal: 2GB  
CPU de procesamiento de imágenes: 1 GB + 0,5 GB

Almacenamiento  
Estándar : (SSD) 256GB  
Opcional : (SSD) 1 TB

Conexión de interfaz  
Red Predeterminado: 1000Base-T / 100Base-TX / 10Base-T,  
LAN inalámbrica (IEEE 802.11 b/g/n)

Otros  
Opcional: NFC, Bluetooth Low Energy Estándar: USB 2.0  
x1 (Anfitrión), USB 3.0 x1 (Anfitrión),  
USB 2.0 x1 (Dispositivo)  
Opcional: Interfaz serial, control de copia  
Interfaz

Capacidad de suministro de papel (A4, 80 g/m<sup>2</sup>)  
Estándar: 1200 hojas (2 cassetes de 550 hojas,  
1 bandeja multiusuarios de 100 hojas)  
Máximo: 2300 hojas (con unidad de alimentación por casete AW1)

Capacidad de salida de papel (A4, 80 g/m<sup>2</sup>)  
Estándar: 250 hojas  
Máximo: 3450 hojas (con el Finalizador Grapador AE1 /  
Finalizador de folletos AE1 y bandeja de copia T1)

Capacidades de acabado  
Estándar : intercalar, agrupar  
Con opciones : Clasificar, Agrupar, Desplazar, Grapar, Encuadernar,  
Perforadora, grapa ecológica, grapa bajo demanda

\* Las capacidades de acabado varían según las opciones conectadas.

Tipos de medios admitidos

**Bandeja multiusuarios:**  
Fino, Normal, Grueso\*, Reciclado, Revestido\*, Color, Calca,  
Bond, Transparencia, Etiqueta, Preperforado, Membrete, Sobre

\* SRA3 no es compatible con papel estucado (257-300 g/m<sup>2</sup>) y pesado (257-300 g/m<sup>2</sup>).

**Casete superior:**  
Fino, Normal, Grueso, Reciclado, Color, Bond,  
Transparencia, Preperforado, Membrete, Sobre

**Casete inferior:**  
Fino, Normal, Grueso, Reciclado, Color, Bond,  
Transparencia, Preperforado, Membrete, Sobre\*

\* Se requiere el accesorio del alimentador de sobres A (estándar).

Tamaños de medios admitidos

**Bandeja multiusuarios:**  
Tamaño estándar : SRA3, A3, A4, A4R, A5, A5R, A6R, B4, B5,  
B5R, Folio, Legal en India, F4A  
Tamaño personalizado : 98,4 x 139,7 mm a 320,0 x 457,2 mm:  
Tamaño libre : 100,0 x 148,0 mm a 304,8 x 457,2 mm:  
Sobres : COM10 No.10, Monarch, ISO-C5, DL  
Tamaño personalizado de sobre: 98,0 x 98,0 mm a 320,0 x 457,2 mm

**Casete superior:**  
Tamaño estándar : A4, A5, A5R, A6R, B5  
Tamaño personalizado : 105,0 x 148,0 mm a 297,0 x 215,9 mm:  
Sobres : ISO-C5

**Casete inferior:**  
Tamaño estándar : A3, A4, A4R, A5, A5R, A6R, B4, B5, B5R,  
Folio, Legal en India, F4A  
Tamaño personalizado : 105,0 x 148,0 mm a 304,8 x 457,2 mm:  
Sobres \* : COM10 No.10, Monarch, DL

\* Se requiere el accesorio del alimentador de sobres A (estándar).

Pesos de medios admitidos

**Bandeja multiusuarios \*** : de 52 a 300 g/m<sup>2</sup>  
Cassetes superior/inferior : de 52 a 256 g/m<sup>2</sup>  
Dúplex : de 52 a 220 g/m<sup>2</sup>

\* SRA3 no es compatible con papel estucado (257-300 g/m<sup>2</sup>) y pesado (257-300 g/m<sup>2</sup>).

Tiempo de calentamiento

Modo de inicio rápido : 4 segundos o menos  
Desde el modo de suspensión : 10 segundos o menos  
Desde el encendido : 10 segundos o menos\*

\* Tiempo desde que se enciende el dispositivo hasta que aparece el icono de copia y se habilita para operar en la pantalla del panel táctil.

\* Tiempo desde el encendido del dispositivo, hasta que la copia está lista (sin reserva de impresión)

Dimensiones (An. x Pr. x Al.)

Con cubierta de platina-Y3 : 565 x 692 x 788 mm:  
Con DADF-C1 de un solo paso : 565 x 722 x 897 mm:  
Con DADF-BA1 : 565 x 719 x 891 mm

Espacio de instalación (ancho x profundidad)

**Básico:** 978 x 1119 mm (con DADF-C1 de un solo paso + derecho  
cubierta abierta + extensión de la bandeja multiusuarios extendida  
+ casete de papel abierto)  
978 x 1116 mm (con DADF-BA1 + cubierta derecha abierta +  
extensión de bandeja multiusuario extendida + casete de papel  
abierto)

Completamente configurado:

1651 x 1119 mm (con DADF-C1 de una sola pasada + Finalizador  
grapador AE1 / Finalizador de folletos AE1 + Extensión de la  
bandeja de copia T1 extendida + casete de papel abierto)

1651 x 1116 mm (con DADF-BA1 + Unidad de acabado grapadora AE1 /  
Unidad de acabado de folletos AE1 + Extensión de la bandeja de copia T1  
extendida + casete de papel abierto)

**Peso**

Con cubierta de platina-Y3 : Aprox. 72 kg·tónner incluido:  
Con DADF-BA1 : aprox. 79 kg·incluyendo tónner  
Con DADF-C1 de un solo paso: aprox. 85 kg·incluyendo tónner

\* incluido el tónner NPG-67 BK / C / M / Y

### Especificaciones de impresión

Velocidad de impresión (BN y CL, 1 cara)  
iR-ADV DX C3835i hasta 35 ppm (A4/A5/A5R/A6R)  
hasta 17 ppm (A3) hasta 23 ppm (A4R)

iR-ADV DX C3830i hasta 30 ppm (A4/A5/A5R/A6R)  
hasta 15 ppm (A3) hasta 20 ppm (A4R)  
iR-ADV DX C3826i hasta 26 ppm (A4/A5/A5R/A6R)  
hasta 15 ppm (A3) hasta 20 ppm (A4R)  
iR-ADV DX C3822i hasta 22 ppm (A4/A5/A5R/A6R)  
hasta 15 ppm (A3) hasta 20 ppm (A4R)

Resolución de impresión (dpi)  
1200 × 600, 1200 × 1200 (media velocidad)

Lenguajes de descripción de página

Estándar : UFR II, PCL6  
Opción : adobe® Postdata®3™

Impresión directa (RUJ)

Tipos de archivos admitidos: PDF, EPS, TIFF/JPEG y XPS

Impresión desde aplicaciones móviles y en la nube  
AirPrint, Mopria, Canon PRINT Business, uniFLOW Online y  
Universal Print

fuentes

Fuentes PS : 136 Novela  
fuentes PCL : 93 Novel, 10 fuentes de mapa de bits, 2 fuentes OCR,  
Andalé Mono WT J / K / S / T - 1 (japonés, coreano, chino  
simplificado y tradicional), Fuentes de código de barras\* 2

\* 1 Requiere el conjunto de fuentes internacional PCL A1 opcional

\* 2 Requiere el kit de impresión de código de barras D1 opcional

Sistema operativo

UFR II: Ventanas® 8.1 / 10 / Servidor 2012 / Servidor 2012 R2 /  
Servidor 2016/Servidor 2019, MAC OS X (10.11 o posterior)  
PCL: Windows® 8.1/10/Servidor 2012/Servidor 2012 R2/Servidor  
2016/Servidor 2019  
PD: ventanas® 8.1/10/Servidor 2012/Servidor 2012 R2/  
Servidor 2016/Servidor 2019, MAC OS X (10.11 o  
DPP: posterior) Windows® 8.1/10, MAC OS X (10.11 o posterior)

### Especificaciones de copia

Velocidad de copia (BN y CL, 1 cara)  
iR-ADV DX C3835i hasta 35 ppm (A4/A5/A5R/A6R)  
hasta 17 ppm (A3) hasta 23 ppm (A4R)  
iR-ADV DX C3830i hasta 30 ppm (A4/A5/A5R/A6R)  
hasta 15 ppm (A3) hasta 20 ppm (A4R)  
iR-ADV DX C3826i hasta 26 ppm (A4/A5/A5R/A6R)  
hasta 15 ppm (A3) hasta 20 ppm (A4R)  
iR-ADV DX C3822i hasta 22 ppm (A4/A5/A5R/A6R)  
hasta 15 ppm (A3) hasta 20 ppm (A4R)

Tiempo de salida de la primera copia (A4, BW / CL)

iR-ADV DX C3835i : Aprox. 5,5 / 7,4 segundos o menos:  
iR-ADV DX C3830i /  
C3826i / C3822i : aprox. 6,1 / 8,4 segundos o menos

Resolución de copia (ppp): 600x600

Múltiples Copias : Hasta 999 copias

Exposición de copia : Automático o Manual (9 Niveles)

Aumento : Zoom variable

: 25% a 400% (incrementos de 1%)

Reducción/ampliación preestablecidas: 25  
%, 50 %, 61 %, 70 %, 81 %, 86 %, 100 % (1:  
1), 115 %, 122 %, 141 %, 200 %, 400 %

## Especificaciones de escaneo

Escribir

Estándar: unidad de escaneo de superficie plana en color

Opcional: Cubierta de platina-Y3, DADF-C1 de un solo paso \* o DADF-BA1 [2 caras a 2 caras (Automático con DADF)]

\* Se admite la detección de alimentación de varias hojas en el alimentador.

Capacidad de papel del alimentador de documentos (80 g/m<sup>2</sup>) DADF-C1 de una sola pasada: hasta 200 hojas DADF-BA1 : hasta 100 hojas

Originales y pesos aceptables Placas: hojas, libros y objetos tridimensionales Peso del papel del alimentador de documentos:

DADF-C1 de un solo paso:

Escaneado a 1 cara: de 38 a 220 g/m<sup>2</sup> (BN, CL)

Escaneado a 2 caras: de 38 a 220 g/m<sup>2</sup> (BN, CL)

\* Un peso aceptable de A6R o menor es de 50 a 220 g/m<sup>2</sup>.

DADF-BA1:

Escaneo a 1 cara: de 38 a 128 g/m<sup>2</sup> (B/N), de 64 a 128 g/m<sup>2</sup> (CL)

Escaneo a 2 caras: de 50 a 128 g/m<sup>2</sup> (B/N), de 64 a 128 g/m<sup>2</sup> (CL)

Tamaños de medios admitidos

Placas máx. tamaño de escaneado: hasta 297,0 x 431,8 mm DADF-C1 de una sola pasada: A3, A4, A4R, A5, A5R, A6R, B4, B5, B5R, B6R,

Tamaño personalizado: de 69,9 x 139,7 mm a 304,8 x 431,8 mm DADF-BA1: A3, A4, A4R, A5, A5R, B4, B5, B5R, B6, Tamaño personalizado: de 139,7 x 128 mm a 297,0 x 431,8 mm

Velocidad de escaneo (ipm, BW/CL, A4)

**DADF-C1 de un solo paso:**

Escaneo a 1 cara: 135/135 (300 x 300 ppp, envío),

80/80 (600 x 600 ppp, copia)

Escaneado a doble cara: 270/270 (300 x 300 ppp, envío),

160/90 (600 x 600 ppp, copia)

**DADF-BA1:**

Escaneo a 1 cara: 70/70 (300 x 300 ppp, envío),

51/51 (600 x 600 ppp, copia)

Escaneado a doble cara: 35/35 (300 x 300 ppp, envío),

25,5/25,5 (600 x 600 ppp, copia)

Resolución de escaneo (ppp)

Escanear para copiar: 600 x 600

Escanear para enviar: (Push) 600 x 600 (SMB/FTP/WebDAV/IFAX), (Pull) 600 x 600

Escaneo para fax: 600x600

Especificaciones de extracción de escaneo

Red de color ScanGear2. Para sistemas operativos compatibles con TWAIN y WIA: Windows® 8.1/10/Servidor 2012/Servidor 2012 R2/ Servidor 2016

## Enviar especificaciones

Destino

Predeterminado: Correo electrónico/FAX de Internet (SMTP), SMB3.0, FTP, WebDAV, buzón de correo

Opcional: FAX Súper G3, Fax IP

Directorio

LDAP (2000) / Local (1600) / Un toque (200)

Resolución de envío (dpi)

Empujar: hasta 600 x 600

Tirar: hasta 600 x 600

Protocolo de comunicación

Archivo : FTP (TCP/IP), SMB 3.0 (TCP/IP), WebDAV

Correo electrónico/Fax: SMTP, POP3

Formato de archivo

Estándar : TIFF, JPEG, PDF (Compacto, Buscable, Aplicar política, Optimizar para Web, PDF/A-1b, Trace & Smooth, Cifrado, Firma de dispositivo, Firma de usuario), XPS (Compacto, Buscable, Firma de dispositivo, Firma de usuario), Office Open XML (PowerPoint, Palabra)

## Especificaciones de fax

Número máximo de líneas de conexión<sup>2</sup>

Velocidad del módem Súper G3: 33,6 kbps  
G3 : 14,4 kbps

Método de compresión

MH, SEÑOR, MMR, JBIG

Resolución (ppp)

400x400 (ultrafino),  
200x400 (superfina),  
200x200 (Fina),  
200x100 (Normal)

Tamaño de envío/recepción

Misión : A3, A4, A4R, A5\* 1, A5R\* 1, B4, B5\* 2, B5R\* 1

Recepción : A3, A4, A4R, A5R, B4, B5, B5R

\* 1 Enviado como A4

\* 2 Enviados como B4 cortos

Memoria de FAX

Hasta 30.000 páginas (2.000 trabajos)

marcaciones rápidas

Máx. 200

Marcaciones grupales / Destinos máx. 199 marca

Transmisión secuencial máx. 256 direcciones

Respaldo de memoria

Sí

## Especificaciones de la tienda

Buzón de correo (Número admitido) 100 buzones de entrada de usuario, 1 buzón de entrada de memoria RX, 50

buzones de entrada de fax confidencial

Máximo de 10.000 páginas (2.000 trabajos) almacenados

Caja avanzada

Protocolo de comunicación: SMB o WebDAV PC cliente compatible: Windows® 8.1 / 10 conexiones simultáneas (máx.): SMB: 64, WebDAV: 3

Espacio disponible en disco de Advanced Box Aprox. 16 GB (estándar) Aprox. 480 GB (con opción)

## Especificaciones de seguridad

Autenticación y Control de Acceso

**Autenticación de usuario** (Inicio de sesión con imagen, inicio de sesión con imagen y PIN, inicio de sesión con tarjeta, inicio de sesión con nombre de usuario y contraseña, inicio de sesión con nivel de función, inicio de sesión móvil).

**Autenticación de ID de departamento** (ID de departamento y PIN de inicio de sesión, inicio de sesión de nivel de función).

**uniFLOW en línea exprés** (Inicio de sesión con PIN, inicio de sesión con imagen, inicio de sesión con imagen y PIN, inicio de sesión con tarjeta, inicio de sesión con tarjeta y PIN, inicio de sesión con nombre de usuario y contraseña, inicio de sesión con ID de departamento y PIN, inicio de sesión con nivel de función).

**Sistema de gestión de acceso** (Control de acceso)

Seguridad de documentos

**Seguridad de impresión** (Impresión segura, Impresión segura cifrada,

Impresión en espera forzada, Impresión segura uniFLOW-), **Recibir**

**seguridad de datos** (Bandeja de entrada de fax confidencial Reenvío automático de documentos recibidos).

**Escanear seguridad** (PDF encriptado, PDF/XPS de firma de dispositivo, PDF/XPS de firma de usuario, integración de Adobe LiveCycle® Rights Management ES2.5).

**Caja de seguridad** (Casilla de correo protegida con contraseña, Control de acceso a casilla avanzado).

**Enviar seguridad de datos** (Configuración para solicitar la entrada de contraseña por transmisión, funciones restringidas de envío de archivos/correo electrónico, confirmación del número de FAX, permitir/restringir transmisiones del controlador de fax, permitir/restringir envíos desde el historial, compatibilidad con S/MIME).

**Seguimiento de documentos** (Marca de agua segura)

\* 1 Requiere uniFLOW Online/uniFLOW

Seguridad de la red

TLS 1.3, IPsec, autenticación IEEE802.1X, SNMP V3.0, funcionalidad de cortafuegos (filtrado de direcciones IP/MAC), soporte de red dual (LAN inalámbrica/LAN inalámbrica, LAN inalámbrica/LAN alámbrica), deshabilitación de funciones no utilizadas (habilitación/deshabilitación de protocolos / Aplicaciones, Habilitación / Deshabilitación de la IU remota, Habilitación / Deshabilitación de la interfaz USB), Separación de líneas de comunicación (separación de FAX G3, Puerto USB, Escaneo y envío - Problemas de virus para la recepción de correo electrónico)

Seguridad del dispositivo

Protección de datos de SSD [cifrado de datos de SSD (validado por FIPS140-2), bloqueo de SSD], inicialización de SSD estándar, módulo de plataforma segura (TPM), función de ocultación de registro de trabajo, protección de la integridad del software de la MFP, comprobación de la integridad del software de la MFD (verificación del sistema al inicio, tiempo de ejecución Detección de intrusos), Certificación de Criterios Comunes (HCD-PP) (disponible más adelante)

Administración y auditoría de dispositivos Contraseña de administrador, certificado digital y gestión de claves, registro de auditoría, cooperación con el sistema de auditoría de seguridad externo (gestión de eventos e información de seguridad), registro de datos de imágenes, configuración de políticas de seguridad

## Especificaciones ambientales

Entorno operativo

Temperatura: 10 a 30°C

Humedad: 20 a 80% HR (Humedad relativa)

requerimientos de energía

220-240V, 50/60Hz, 5A

El consumo de energía

Máximo: 1.500 W

Apoyar: Aprox. 40,7 vatios\* 1

Modo de suspensión: aprox. 0,8 vatios\* 2

\* 1 Valor de referencia: medido una unidad

\* El modo de suspensión de 2,08 W no está disponible en todas las circunstancias debido a ciertas configuraciones.

## Consumibles

Cartucho de tóner Tóner NPG-67 BK / C / M / Y  
Tóner NPG-67L C/M/Y

Rendimiento del tóner (rendimiento estimado al 5 % de cobertura) Tóner NPG-67 BK : 36.000 páginas  
Tóner NPG-67 C/M/Y : 19.000 páginas  
Tóner NPG-67L C/M/Y: 2.500 páginas

## Gestión de impresoras y software

Seguimiento e informes

Administrador de inicio de sesión universal (ULM) uniFLOW Online Express

Herramientas de gestión remota

Consola de administración de IW

eMantenimiento

Sistema de entrega de contenido

software de escaneo

Color Network ScanGear 2

Herramientas de optimización

Herramienta de configuración del controlador de Canon

Plataforma

MEAP (plataforma de aplicaciones integradas multifuncionales)

Publicación de documentos

ESCRITORIO IW

## Opciones de suministro de papel

**UNIDAD DE ALIMENTACIÓN DE CASSETTE-AW1**

Capacidad de papel: 550 hojas x 2 (1100 hojas, 80 g/m<sup>2</sup>) Tipo de papel : Fino, Común, Reciclado, Color, Grueso, Bond

Tamaño de papel : Transparencia, preperforado, membrete: A3, A4, A4R, A5, A5R, A6R, B4, B5, B5R, Folio, Legal en India, F4A

Tamaño personalizado : de 105,0 x 148,0 mm a 304,8 x 457,2 mm: de

Peso del papel 52 a 256 g/m<sup>2</sup>

Fuente de alimentación : Desde la unidad principal

Dimensiones : 565 x 635 x 248 mm (An. x Pr. x

Peso AL.): Aprox. 16,0 kg

## acesorios de hardware

Lectores de tarjetas

LECTOR DE TARJETAS DE COPIA-F1

ACCESORIO DEL LECTOR DE TARJETAS DE COPIA B7

CAJA DE LECTOR DE TARJETAS IC PARA TECLADO NUMÉRICO-A1

Otros

BANDEJA DE UTILIDAD B1

TECLADO NUMÉRICO-A2

KIT DE AJUSTE DE MEDIOS A1

## Opciones de seguridad

Seguridad de datos

SSD A1 de 1 TB

KIT DE ESPEJO DE MEMORIA A1

SSD A1 de 250 GB (uso con el kit de duplicación de memoria A1)

## Opciones de sistema y controlador

Accesorios de impresión

CONJUNTO DE FUENTES PCL INTERNACIONALES A1

CONJUNTO DE FUENTES PCL ASIÁTICAS A1

KIT DE IMPRESORA PS-BJ1

Impresión de código de barras

KIT DE IMPRESIÓN DE CÓDIGO DE BARRAS-D1

Accesorios del sistema

KIT DE INTERFAZ EN SERIE K3 KIT DE INTERFAZ DE CONTROL DE COPIA A1 KIT DE CONEXIÓN A3 PARA BLUETOOTH LE NFC KIT E2

Accesorios de fax

PLACA DE FAX SUPER G3-BH1 PLACA DE FAX

SUPER G3 DE 2.ª LÍNEA-BH1 KIT DE FAX

REMOTO-A1

KIT DE EXPANSIÓN IP FAX B1

## Otras opciones

Accesorios de accesibilidad

MANGO DE ACCESO ADF-A1

KIT DE GUÍA DE VOZ G1

KIT DE OPERACIÓN DE VOZ-D1

Cartucho de grapas

GRAPA-P1

CARTUCHO DE GRAPAS Y1

Para conocer las especificaciones completas, consulte la tabla de especificaciones en su sitio web local de Canon.

# CONFIGURACIÓN PRINCIPAL OPCIONES



### CUBIERTA DE PLACAS-Y3

- Documento único exploración



### DADF-BA1

- Documento múltiple exploración
- Impresión dúplex de 100 hojas documento automático alimentador
- Escanea hasta 70 ipm (1 cara, 300 ppp) y 35 ipm (2 caras, 300 ppp)



### DADF-C1 DE UN SOLO PASO

- Documento múltiple exploración
- Impresión dúplex de 200 hojas documento automático alimentador
- Escanea hasta 135 ipm (1 cara, 300 ppp) y 270 ipm (2 caras, 300 ppp)



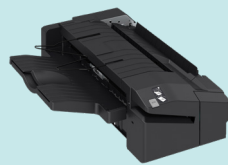
### FINALIZADOR DE CUADERNILLOS AE1

- 2 bandejas, capacidad para 3250 hojas
- Engrapado en esquina y doble hasta 50 hojas (80 g/m<sup>2</sup>)
- Creación de folletos de hasta 20 hojas y capacidad de plegado en el lomo sin grapas de hasta 3 hojas (A3/A4R)
- Admite 8 hojas de grapado ecológico (80 g/m<sup>2</sup>) y 50 hojas de grapado bajo demanda (80 g/m<sup>2</sup>)
- Admite perforadoras externas opcionales de 2/3 y 2 / F4 (UNIDAD DE PERFORACIÓN 2 / 3H A1 y UNIDAD DE PERFORACIÓN 2 / F4H A1)



### BANDEJA INTERNA DE 2 VÍAS-M1

- Copias separadas, impresiones y faxes
- Agrega un segundo bandeja de salida interna



### ACABADO INTERIOR - L1

- 2 bandejas, capacidad para 545 hojas
- Engrapado en esquina y doble hasta 50 hojas (80 g/m<sup>2</sup>)
- Compatible con ECO-Grapa 8 hojas (80 g/m<sup>2</sup>) y grapado bajo demanda 40 hojas (80 g/m<sup>2</sup>)

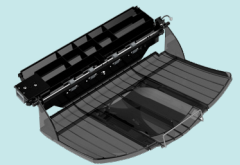


### FINALIZADOR GRAPADOR AE1

- 2 bandejas, capacidad para 3250 hojas
- Engrapado en esquina y doble hasta 50 hojas (80 g/m<sup>2</sup>)
- Admite 8 hojas de grapado ecológico (80 g/m<sup>2</sup>) y 50 hojas de grapado bajo demanda (80 g/m<sup>2</sup>)
- Admite perforadoras externas opcionales de 2/3 y 2 / F4 (UNIDAD DE PERFORACIÓN 2 / 3H A1 y UNIDAD DE PERFORACIÓN 2 / F4H A1)



### BANDEJA DE UTILIDAD B1



### BANDEJA DE COPIA T1



### PEDESTAL METÁLICA C38

Levanta el dispositivo, sin suministro de medios adicional



### ALIMENTACIÓN DE CASSETTE UNIDAD-AW1

- Admite hasta A3
- Peso del soporte 52-256 g/m<sup>2</sup>
- 2 x 550 hojas (80 g/m<sup>2</sup>)



V<sup>2</sup> COLOUR



Sello de socio/distribuidor

## SEDE REGIONAL DEL SUR Y SURESTE DE ASIA

CANON SINGAPUR PTE. LIMITADO.

1 Fusionopolis Place # 14-10 Galaxy Singapur 138522

Teléfono: 65-6799 8888 | Fax: 65-6799-8882 | <https://asia.canon/> | <https://sg.canon/>

Este documento es solo para información general y el contenido está sujeto a cambios sin previo aviso. Errores y omisiones excluidos. Los pesos y dimensiones son aproximados. Las opciones, el nombre y la disponibilidad pueden variar según la región. Nada en este documento debe interpretarse como una garantía. Renunciamos expresamente a cualquier responsabilidad u obligación contractual en relación con este documento. Las marcas registradas pertenecen a sus propietarios respectivos.

Canon, imageRUNNER, imageRUNNER ADVANCE, imageCHIP, RAPID Fusing System, MEAP, eMaintenance, iW, Business can be simple and get Smart get Genuine son marcas comerciales de Canon Inc. y/o sus afiliados. "MEAP" es una marca comercial de CANON Inc., que hace referencia a una "plataforma de aplicaciones" para impresoras multifunción y de una sola función de Canon. Otros nombres pueden ser marcas comerciales de sus propietarios. uniFLOW, eCopy y Therefore son software de terceros distribuidos por Canon Singapore Pte Ltd.

Adobe, PostScript, PostScript 3 y el logotipo de PostScript son marcas comerciales de Adobe Systems Incorporated

0224W733 © 2021 Canon Singapur Pte. Limitado.

Reservados todos los derechos. Impreso en Singapur.